

## けいはんなプラザのイベント情報

### ■ ダンスワークショップ『歌謡曲スイッチ』

昭和の歌謡曲の歌詞に出てくる人になりきって、プロのダンサーと一緒におどります。

プロがつくった振付と参加者でつくった振付とを組み合わせ、一曲まるまるおどります。

【開催日時】 6月29日（土）10時00分～11時30分

【開催場所】 京都府立けいはんなホール ナイル

【対 象】 小学校4年生以上 20名

【料 金】 500円

【講 師】 中村蓉

【申し込み】 けいはんなプラザホームページよりお申込み

【主 催】 株式会社けいはんな TEL:0774-95-5115

【共 催】 一般財団法人 地域創造

### ■ ハーバード大学 DIN&TONICS アカペラコンサート

1979年発足、テレビショーやメジャーリーグ等スポーツイベントでも歌声を披露するハーバード大学の学生アカペラグループ日本公演。ジャズやポップスなど幅広い楽曲をお届けします。京都大学学生とも共演します。

【開催日時】 7月7日（日）14時00分開演（13時30分開場）

【開催場所】 京都府立けいはんなホール メインホール

【出 演】 THE HARVARD DIN&TONICS

（オープニングアクト）京都アカペラサークル CrazyClef 『釈迦色社会』

【料 金】（前売）一般 2,300円 学生 1,000円 （当日）一般 2,500円 学生 1,200円

【申し込み】 けいはんなオンラインチケット・ローソンチケット（Lコード：54291）

【主 催】 株式会社けいはんな TEL:0774-95-5115

### ■ けいはんな本気講座 はじめての上方落語

桂米朝一門による小学生と保護者を対象とした落語講座。

生の落語を聞き、一緒に落語のしぐさにもチャレンジします。

【開催日時】 8月25日（日）10時00分～11時10分 / 13時00分～14時10分

【開催場所】 京都府立けいはんなホール メインホール

【講 師】 桂佐ん吉、桂米輝、桂弥っこ

【対 象】 小中学生と保護者（ひと家族4名まで）各回先着120名

【申し込み】 けいはんなプラザホームページよりお申込み

（7月19日（金）13時00分～8月23日（金）13時00分まで）

【主 催】 けいはんな学研都市活性化促進協議会 TEL:0774-95-5034

## ■ けいはんな赤ちゃん学講座 2024 『人のはじまりのサイエンス』

人のはじまりである赤ちゃんの研究からわかってきたことをご紹介します。

講義のあとには質疑応答の時間もあります。どなたでもご参加可能です。

【開催日時】 9月14日（土）（テーマ：「眠り」の役割）

10月19日（土）（テーマ：「食べる」のはじまり）

12月7日（土）（テーマ：「赤ちゃんの発達への環境のかかわり」）

各回 13時30分～15時00分

【開催場所】 京都府立けいはんなホール ナイル

【定員】 各日40名 定員を超えた場合は抽選

【申し込み】 けいはんなプラザホームページよりお申込み

【主催】 けいはんな学研都市活性化促進協議会 TEL:0774-95-5034

## ■ けいはんな寄席 桂米朝一門会

桂南光、桂米團治ほか豪華メンバーを迎えてお贈りする落語会です。

【開催日時】 10月14日（月・祝）13時30分開演（12時45分開場）

【開催場所】 京都府立けいはんなホール メインホール

【出演】 桂南光 桂米團治 桂米紫 桂佐ん吉 桂天吾

【料金】（前売）一般 3,000円 高校生以下 1,000円（当日）一般 3,500円 学生 1,500円

【申し込み】 けいはんなオンラインチケット・ローソンチケット（Lコード：56062）

精華町役場 企画調整課（5階）

【主催】 けいはんな学研都市活性化促進協議会 TEL:0774-95-5034



ダンス経験  
必要ありません

歌謡曲に出てくる  
“あの人”になりきって  
たのしくダンス♪

昭和時代へみんな  
タイムスリップ

ダンサーといっしょに  
“歌謡曲” おどってみた！  
昭和にヒットし歌いつがれる歌謡曲。  
今回は歌謡曲の歌詞に出てくる人物に  
なりきってダンサーと一緒に踊ります。  
プロがつくった振付と参加者でつくる振付とを  
組み合わせ一曲まるまるおどり切ります！

PHOTO:前澤啓治

※動画撮影は公開いたしません



おとなも子ども  
ごいっしょに

# ダンスワークショップ

# 歌謡曲スイッチ



振付家・ダンサー

**中村蓉**  
Yo Nakamura



PHOTO:前澤啓治

早稲田大学在学中にコンテンポラリーダンスを始める。ルーマニア・シビウ国際演劇祭、東アジア文化都市クローニングイベント式典(韓国光州・横浜にて開催)やベトナム、韓国、ブラジルなど国内外で作品を上演している。長編ノロ顔(公)が産経新聞(産経新聞)に掲載された。ドイツ・ヴェルツブルクに滞在し振付を担当したオペラ、マインフランケン劇場製作『NIXON IN CHINA』はバイエルン放送が選ぶ2018年オペラプロダクションベスト10に選出された。二期会ニューウェーブオペラ劇場セルセ(2021)に続き、2024年5月に上演する『テイダミア』でも演出と振付を担当する。サンリオピューロランドのショー『Nakayoku Connect』(2022)の振付担当。

2024年 **6月29日(土)**

10:00~11:30

けいはんなプラザ

歌謡曲を「懐かしい！」と  
感じるあなたにも

定員: 20名(先着)

対象: 小学校4年生以上  
おとなも大歓迎  
(ダンス経験は不要)

料金: 500円

申込: けいはんなプラザ  
ホームページまたは  
右記申込WEBフォームにて

申込フォーム



主催・問い合わせ: (株)けいはんな 0774-95-5115 共催:(一財)地域創造 後援:精華町教育委員会

# THE HARVARD **DIN&TONICS**



名門・ハーバード大学 アカペラグループ  
『ディン&トニックス』ワールドツアー日本公演！

## アカペラコンサート

1979年発足。厳しいオーディションに選ばれたメンバーが伝統をつなぐ。テレビショーのほか、メジャーリーグ、NFL(アメリカンフットボール)、PGA(ゴルフツアー)など各種大会、ジュリア・ロバーツ、ビル・クリントンといった著名人の為にもパフォーマンスを披露。

やさしい英語でのトークやパフォーマンスも人気！当日はジャズやフォーク・ポップスなど幅広く親しみやすい曲をお届けします。さあ、アカペラの世界へようこそ！

2024年7月7日(日)

開場:13時30分 開演:14時00分

(当日券販売 13時30分)

けいはんなプラザ

京都府立けいはんなホール メインホール

京都府相楽郡精華町光台 1-7

料金 (全席指定/税込)

一般 2,300円

学生 1,000円

ぶらZO会員 一般 2,200円

(当日券:一般 2,500円 学生 1,200円)

◎未就学児入場不可

※[学生チケット]は、大学院生以下が対象です。

入場時に学生証の提示をお願いします。

※車椅子席をご利用の方は、事前にお問い合わせください。

※駐車場(有料)は台数に限りがありますので、公共交通機関のご利用によるご来場をお願いいたします。

チケット取扱

・けいはんなオンラインチケット  
(WEB予約・セブンイレブン発券)

・ローソンチケット【Lコード:54291】



けいはんなプラザの会員サービス

登録・年会費  
無料

けいはんなプラザ  
ぶらZO



主催・問い合わせ：株式会社けいはんな 0774-95-5115 (平日10時~17時)

後援：木津川市教育委員会 京田辺市教育委員会 精華町教育委員会

# THE HARVARD **DIN&TONICS**



DIN&TONICS World Tour 2018 けいはんな公演 感想より抜粋

(2018年7月2日開催 ※来場者アンケート結果:大変よかった91%、よかった8%)

## 2024年 夏

### あの感動をよんだ

### 学生たちが

### 6年ぶりに帰ってくる

- ・声がすばらしかったから。もう一回聞きたい。
- ・さわやか。聞いていて気持ちよかったです。
- ・とても美しい声で追いかけてっこをしているようにうたっていたのですごいなあとおもいました。
- ・若々しくテンポよく、とても楽しそうに歌っていて素晴らしかった。  
歌のレパートリーももちろんハーモニーも素晴らしかった。
- ・上品で楽しくお茶目で美しい USA に思わぬところで出会えた！
- ・歌はもちろん上手でユニークなトーク・構成、コミカルさ全てパーフェクト！
- ・音楽を創る若い人たちに感激。とにかく楽しい。声の質も見事。
- ・どなたかが質問タイムで言っていたのですが、大変上品で良かったです。
- ・小学生の息子に何かよいアートをと思い、たまたま見つけたコンサートでした。  
期待以上にすばらしかったです！！
- ・ハーモニーが素晴らしく、120%楽しめました。
- ・懐かしいナンバーが多く楽しめた。DIN&TONICS 又来てください。
- ・言葉になりません。Awesome！
- ・是非来年も DIN&TONICS をやってほしい。こんな High Quality の舞台が見れて幸せです。
- ・日本の曲を歌ってくださったことに感動しました。お客様を楽しませる喜ばせることにかけてはさすが一級品ですね！
- ・パフォーマンスも豊かで楽しく聴かせてもらいました。人の声って最高の楽器ですね



トークの日本語訳有



特別出演  
決定！

## 名門・日米学生の共演！

京都大学の学生がオープニングを彩る！

SYAKA SYOKU SYAKAI  
『**釈迦色社会**』

京都アカペラサークル CrazyClef 所属。  
4年目同期 Jazz アカペラグループ、Groove  
Society や KREATIVO などの海外プロアカペラ  
グループの曲を中心に Jazz の楽曲を歌っている。

けいはんな本気講座

けいはんな学研都市



# はじめての 上方落語

かみ がた らくご

なま  
生の落語を聞いてみよう!  
落語ってどんなもの?  
“登場曲”や“効果音”をご紹介♪  
落語のしぐさをやってみよう!



桂 佐ん吉



桂 米輝



桂 弥っこ

日時 令和6年  
**8月25日(日)**

午前の部: 10時00分~11時10分  
午後の部: 13時00分~14時10分

場所 **けいはんなプラザ 3階 ナイル**

講師 **桂 佐ん吉、桂 米輝、桂 弥っこ**

対象 **小中学生と保護者(ひと家族4名まで)**  
※扇子、手ぬぐいをお持ちの方はご持参ください。

定員 各回  
先着 **120名**

※定員に達しましたら受付を終了いたします。

参加費  
**無料**

申し込み方法

7月19日(金) 13:00~8月23日(金) 13:00  
二次元コードからお申込みください。



けいはんなプラザのホームページの  
イベント情報からもお申込みいただけます。

10月14日(日・祝)には、桂佐ん吉さんも  
出演する落語会「桂米朝一門会」があります!!



お問合せ/平日:9~12時,13~17時  
けいはんな学研都市活性化促進協議会  
TEL **0774-95-5034**

けいはんなプラザ  
〒619-0237 京都府相楽郡精華町光台1-7

【アクセス方法】

- 祝園駅バスのりばから学研奈良登美ヶ丘駅行きで「ATR(けいはんなプラザ奥)」バス停下車すぐ
- 学研奈良登美ヶ丘駅バスのりばから祝園駅行きで「けいはんなプラザ」バス停下車すぐ
- 駐車場をご利用の方は駐車券を受付へお持ちください。(当日無料)台数に限りがございます。公共交通機関をご利用ください。





けいはんな  
学研都市

# けいはんな 赤ちゃん学講座

2024

参加費  
無料

## 『人のはじまりの サイエンス』

9/14(土)

10/19(土)

12/7(土)

テーマ

「眠り」の役割

テーマ

「食べる」のはじまり

テーマ

赤ちゃんの発達への  
環境のかかわり



研究からわかってきたことをご紹介します！

時間 各日 13時30分～15時00分予定

会場 けいはんなプラザ3階「ナイル」

※各回独立講座（1回のみでもお申込み可能です）

申込方法など  
詳細は裏面へ！



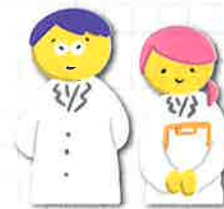
赤ちゃんが育つ現場で  
仕事に携わる方

これから  
パパ・ママになる方



今まさに  
育児に直面している  
ご家族

これから  
子どもたちに関わろう  
と思っておられる方



医療関係者の方

など、**どなたでも参加可能**です！

### 赤ちゃん学とは

赤ちゃん学とは、人のはじまりである赤ちゃんの運動・認知・感覚・言語および社会性の発達とその障害のメカニズムの解明から心の発達までを対象とする学問です。人の起点は胎児にはじまり、その発達は連続する変化のプロセスです。どこかだけを切り取ってすべてが明らかになるわけではなく、心と体の発達とその関係について総合的に研究し、そして多面的な視点からとらえるため、多彩な研究分野が協力、共同して研究を進めています。

研究からわかってきたことの一部を、たくさんの方々にご紹介しようと「けいはんな赤ちゃん学講座」を開きます。講義のあとには、質疑応答の時間を設け、みなで共有します。どなたでもご参加いただけます。



授乳やおむつ替えのスペースもご準備いたしますので、**赤ちゃんも一緒にどうぞ。**

主催：けいはんな学研都市活性化促進協議会

公益社団法人関西経済連合会 / 京都府 / 大阪府 / 奈良県 / 京田辺市 / 木津川市 / 精華町 / 公益財団法人関西文化学術研究都市推進機構 /

独立行政法人都市再生機構 西日本支社 / 株式会社けいはんな / 公益財団法人国際高等研究所 / 株式会社島津製作所 基盤技術研究所

共催：同志社大学赤ちゃん学センター

# けいはんな赤ちゃん学講座 2024 『人のはじまりのサイエンス』

**9/14 (土)**  
13時30分～15時00分 (13時から受付)

**10/19 (土)**  
13時30分～15時00分 (13時から受付)

**12/7 (土)**  
13時30分～15時00分 (13時から受付)

## テーマ「眠り」の役割



講師 **渡部 基信** 先生

国立病院機構 南京都病院 小児科医  
同志社大学赤ちゃん学研究センター  
副センター長  
日本眠育推進協議会理事

お母さんのおなかの中で、人は眠りから始まり、少しずつ覚醒がまじるようになり、そのリズムが小さな身体を揺り起こしていきます。  
おなかの外に出てからは、日々新しいことを学習し続けるため、赤ちゃんの脳活動は膨大なエネルギーと神経伝達物質を消費するようになります。  
それらを補充し、エネルギー消費によって出る老廃物を洗い流し、脳細胞の働きを元気に保つのが「眠り」で、その眠りの間に赤ちゃんの心とからだを整えられているのです。  
「眠り」の役割を正しく理解し、よい眠りについて考えましょう。

## テーマ「食べる」のはじまり



講師 **上野 有理** 先生

滋賀県立大学人間文化学部 教授

生まれてしばらくはミルクだけの赤ちゃんも、1歳を過ぎるころにはさまざまなものを口にするようになります。  
赤ちゃんはどのような過程を経て、それまで知らなかったものを食べるようになるのでしょうか、そこに他者はどのように関わっているのでしょうか。  
私たちが日々、あたりまえのように繰り返す「食べる」について、進化と発達の観点から考察すると、人間の根源的な特徴がみえてきます。それは、「食べる」は本来、他者とのやりとりを前提としているということです。  
赤ちゃんの「食べる」の発達も、そこにヒントがかくされています。

## テーマ 赤ちゃんの発達への環境のかかわり



講師 **元山 純** 先生

同志社大学脳科学研究科 教授  
同志社大学赤ちゃん学研究センター  
センター長

妊娠期間中、お母さんのお腹の中で成長していた赤ちゃん。  
生まれ出た瞬間から今まで経験したことのない外の世界からの刺激を受け取ってぐんぐん成長します。  
脳の発生や発達には遺伝情報と環境からの作用がとて大切でです。  
親子で容姿が似ているように、脳の機能も遺伝することがわかっています。  
また環境からの作用が脳の発達にとて大切であることもわかっています。  
私たちの脳の発達についてのたくさん不思議をみなさんにご紹介しようと思っています。

## 申込方法

右の2次元コードから、各開催日の3日前までにお申し込みください。  
(複数回分まとめてお申し込みいただけます)。  
各開催日の2日前までに参加確認メールを送信します。  
※けいはんなプラザのホームページのイベント情報からもお申し込みいただけます。



どなたでも  
参加可能!



**参加費 3日間とも無料**

**定員 各日40人 定員を超えた場合は抽選**

## 会場

けいはんなプラザ 3階「ナイル」

京都府相楽郡精華町光台1-7

【けいはんなプラザ】



- 祝園駅バスのりばから学研奈良登美ヶ丘駅行きで「ATR (けいはんなプラザ東)」バス停下車すぐ
- 学研奈良登美ヶ丘駅バスのりばから祝園駅行きで「けいはんなプラザ」バス停下車すぐ
- 駐車場をご利用の方は駐車券を受付へお持ちください(当日無料)。台数に限りがございます。

京都府の  
子育て支援の取組もご紹介!



京都府子育て環境日本一推進会議 × Woman.excite

## 【WEラブ赤ちゃんプロジェクト】

公共の場で泣き始めた赤ちゃんを、懸命に泣き止ませようと焦るママの姿をきっかけに始まった取り組みで、周囲が「焦らなくても大丈夫」「泣いても気にしませんよ」という受容の気持ちをステッカー等で見える化することでママ・パパを優しく見守り、子育てにあたたかな風土をつくります。

問合せ：けいはんな学研都市活性化促進協議会

TEL : 0774-95-5034

kasseikyouto@ml.keihanna-plaza.co.jp



めいはんな寄席

けいはんな学研都市



# 桂米朝一団会

桂米團治



桂米紫



桂南光



桂佐ん吉



桂天吾

日時

令和6年10月14日(月・祝)

13時30分開演(開場:12時45分)

料金

前売:一般 3,000円 高校生以下 1,000円

当日:一般 3,500円 高校生以下 1,500円(全席指定 税込み)

※未就学児のご入場はご遠慮ください。

チケット販売:8月20日(火)10:00~10月10日(木)

会場

けいはんなプラザメインホール

◎けいはんなオンラインチケット

(けいはんなプラザHPから予約し、セブンイレブンで  
発券・所定の手数料がかかります)

◎ローンチケットLコード:56062

(所定の手数料がかかります)

◎精華町役場 企画調整課(5階)

平日 9:00~12:00、13:00~17:00

8月20日のみ10:00から販売開始

注)けいはんなプラザでの窓口販売・電話予約はありません。

主催:けいはんな学研都市活性化促進協議会

(公社)関西経済連合会 京都府 大阪府 奈良県 木津川市 京田辺市 精華町 (公財)関西文化学術研究都市推進機構  
(独)都市再生機構西日本支社 (株)けいはんな (公財)国際高等研究所 (株)島津製作所基盤技術研究所 (五十音順)

販売開始

8月20日(火)

午前10時から



けいはんなオンラインチケット



お問合せ/平日:9~12時、13~17時

けいはんな学研都市活性化促進協議会

TEL 0774-95-5034

けいはんなプラザ

〒619-0237 京都府相楽郡精華町光台1-7

【アクセス方法】

- 祝園駅バスのりばから  
学研奈良登美ヶ丘駅行きで  
「ATR(けいはんなプラザ東)」  
バス停下車すぐ
- 学研奈良登美ヶ丘駅バスのりばから  
祝園駅行きで「けいはんなプラザ」  
バス停下車すぐ
- 駐車場をご利用の方は駐車券を  
受付へお持ちください。(当日無料)  
台数に限りがございます。  
公共交通機関をご利用ください。

